

Nieuwe kansen voor mbo-jongeren

Leren en ontwikkelen buiten de school

Prof. dr. Greetje Timmerman en dr. Marieke Fix

Rijksuniversiteit Groningen

Opbouw workshop

- Elkaar voorstellen
- Presentatie onderzoek (20 minuten)
- Ruimte voor vragen
- Interactieve 'opdracht'
- Korte plenaire terugkoppeling



rijksuniversiteit
groningen

Onderzoek aanvullend onderwijs

- Aanleiding
 - In kader van NWA: gelijke kansen voor een diverse jeugd
 - Meer projecten: o.a. gericht op aanvullend onderwijs
 - Universiteit van Amsterdam met Weekend scholen
 - Hogeschool van Amsterdam met Lyceo bijles
 - Rijksuniversiteit Groningen met Studio Moio
 - Georganiseerde vormen van leren 'buiten de school'
 - Focus op de mbo context



Blik op een onbekend landschap



Hoe ziet dat aanvullend onderwijs eruit?

Ondersteunende vormen
Verrijkende vormen
Vervangende vormen



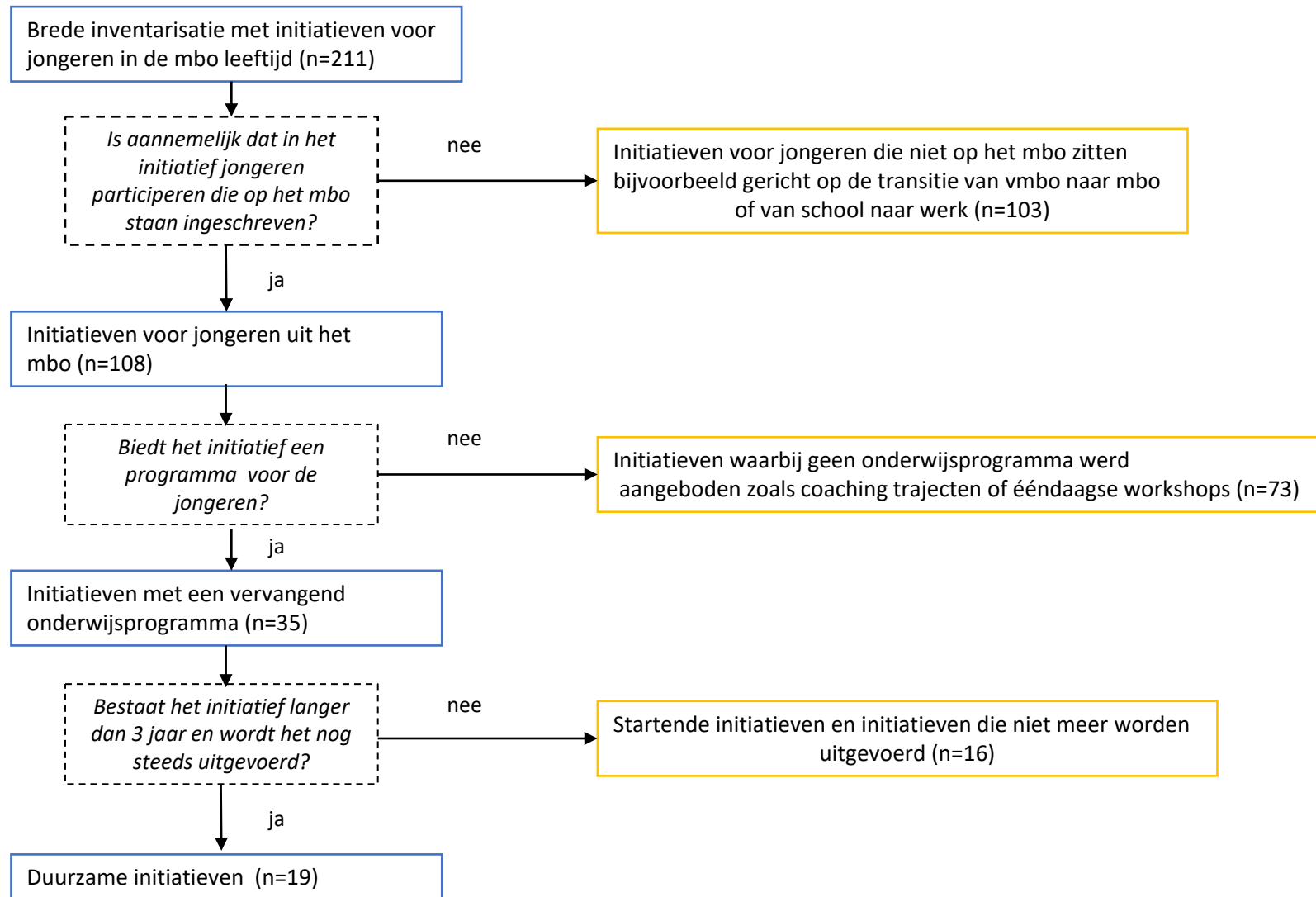
Doelen: socialisatie, persoonsvorming en kwalificatie

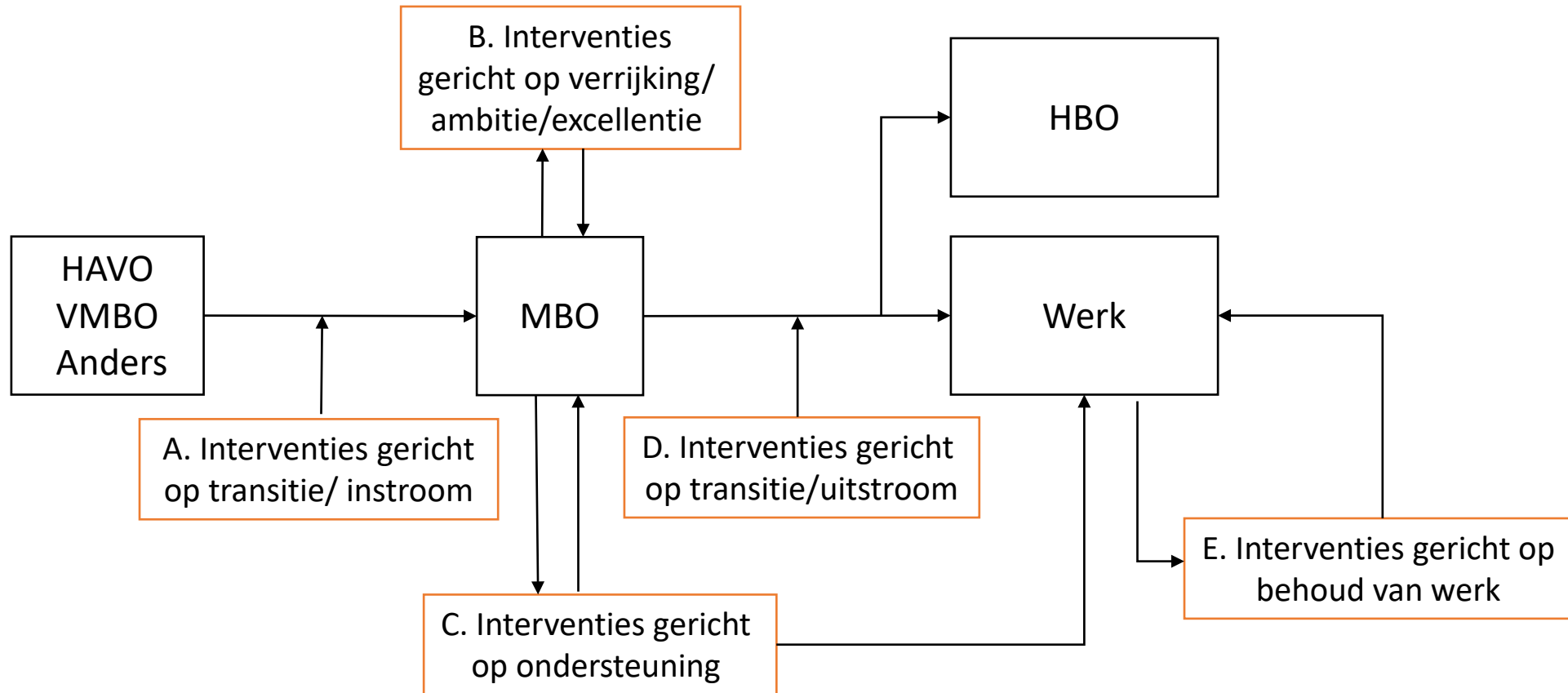


Grijze gebieden en overlapping

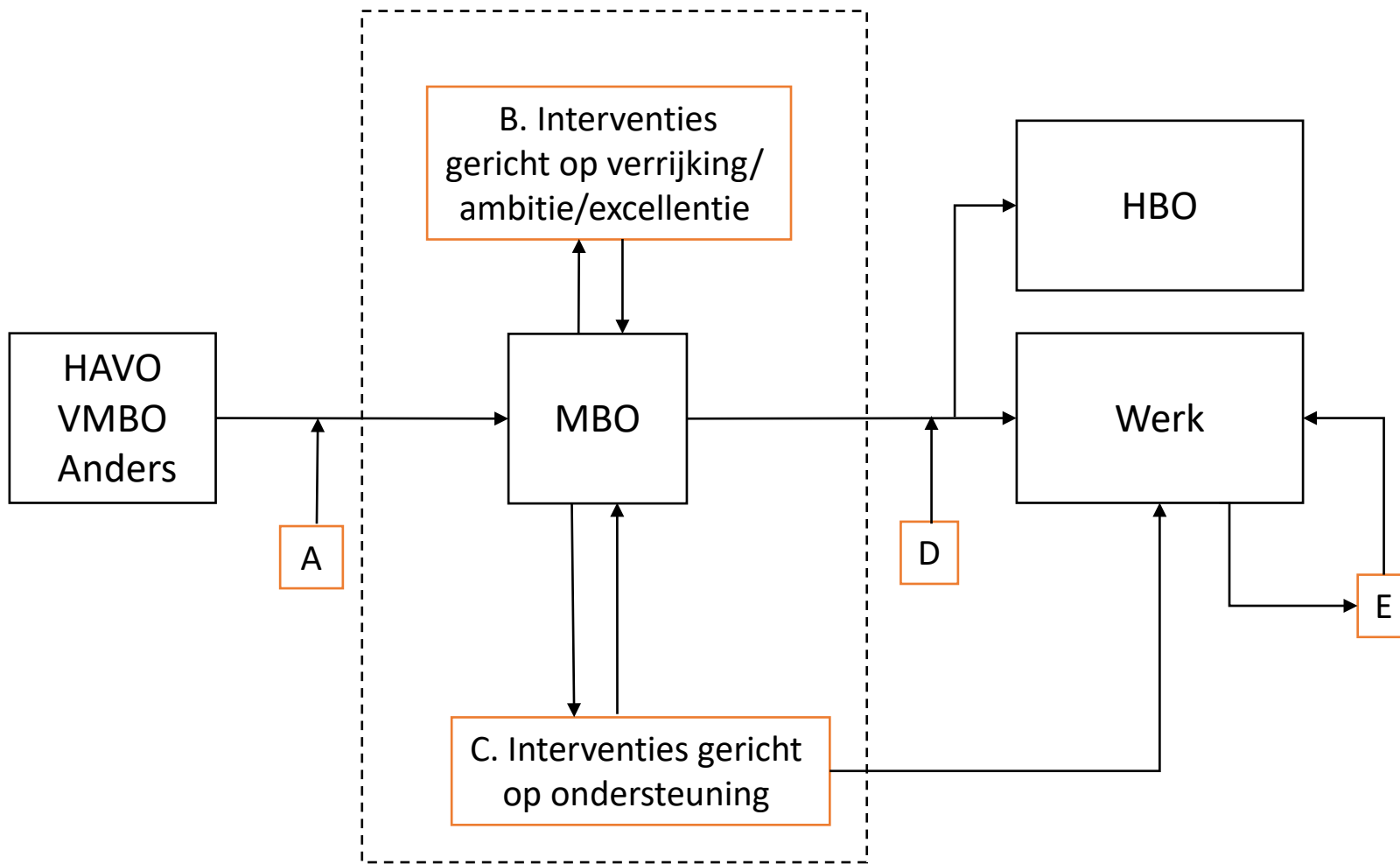


Focus op MBO landschap door Rijksuniversiteit Groningen





Figuur 1. Positionering van interventies met aanvullend onderwijs (weergegeven met A, B, C, D en E) in de middelbare beroepskolom. Interventies zijn gepositioneerd ten opzichte van drie pijlers in de loopbaan te weten vmbo, mbo en het uiteindelijke doel, de arbeidsmarkt.



Figuur 2. Focus van dit onderzoek richt zich op interventies voor jongeren die op het mbo zijn ingeschreven (B en C)

Verdiepende studie bij 5 initiatieven

- Studio Moio (Leiden)
- Playing for Success (Groningen)
- Graafschap Helpt Scoren (Doetinchem)
- Wijk Gilde De Es (Groningen)
- Schoolacademy, Stichting Streetpro (Amsterdam)



Resultaten

! Beschreven in verschillende rapportages !

- **Beschrijvende informatie**
 - aanbod, aanbieder, toegankelijkheid
- **Student centraal**
 - Curriculum aangepast op wensen en behoeften
 - Vaak gericht op persoonlijke ontwikkeling en minder op kwalificatie
 - Begeleiding aangepast op student
 - Begeleiders werken in een team
 - Stevige en eerlijke begeleiding, veel persoonlijke aandacht
 - Peer coaching
 - Ervaringsdeskundigen
- **Creëren van succeservaringen, positieve aanpak, uitgaan van talent**
- **Breder kijken** dan alleen studie (andere leefdomeinen betrekken)

Publicaties en ruimte voor vragen

- Rapportage 1: Overzicht van landschap aanvullend onderwijs (NWA)
 - Beschrijvende criteria
- Rapportage 2: Beeld uit de praktijk aanvullend onderwijs (NWA)
 - Inzicht in de praktijk aan de hand van beschrijvende criteria
- Rapportage 3: Verdiepende casestudy mbo programma's (RuG)
 - Verdiepende studie op pedagogisch-didactische aanpak



Interactie

Uiteen in groepen (20 minuten)

In gesprek over en in gesprek met.. (een foto maken van de vragen?)

- Hoe gaat uw mbo om met jongeren die uitvallen op school?
 - Nut en noodzaak van aanvullend onderwijs
- Kent u vormen van 'aanvullend onderwijs' in uw context?
 - Op welke manier is die toegankelijk voor jongeren?
 - Welke onderwijsconcept ligt eronder?
 - Welk doel heeft dit aanvullende onderwijs?
- Waar liggen kansen met het oog op aanvullend onderwijs?
- Welke belemmeringen zijn er voor aanvullend onderwijs?

Afsluiting

- Reacties uit de gesprekken, wat neem je mee?

Contact:

mfix@landstede.nl



mariekefix

www.gelijkekansenvooreendiversejeugd